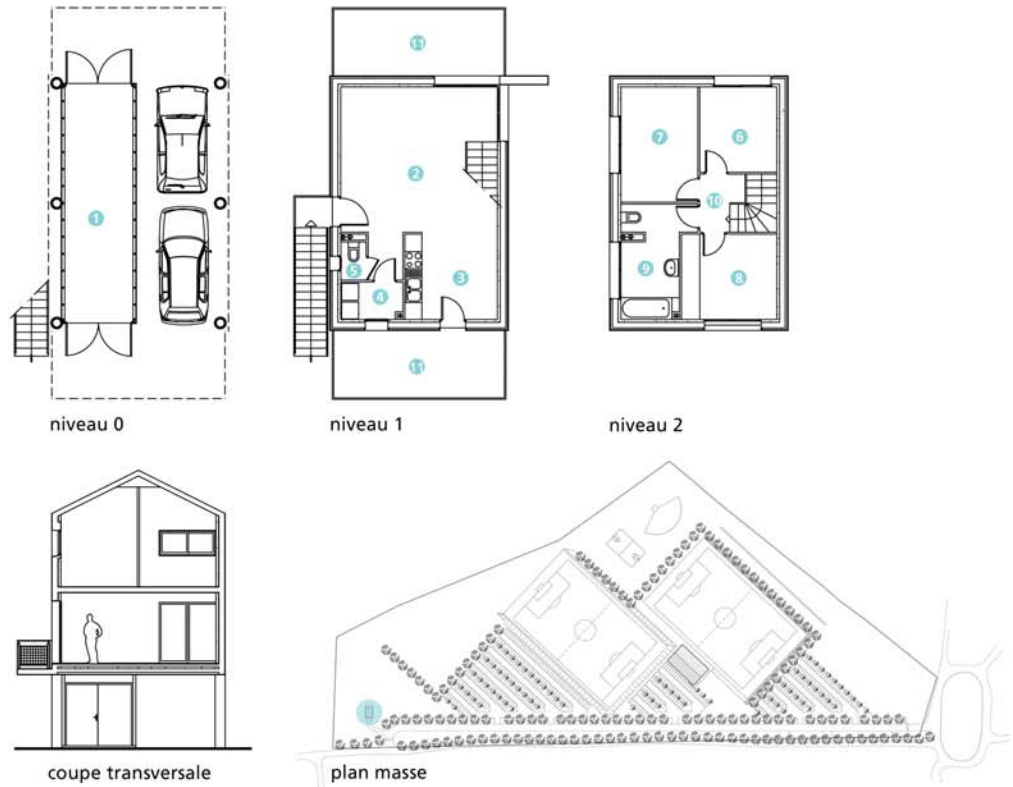


la maison du gardien

complexe sportif de Boulazac (24) / mai 2004 - juin 2005

zone réservée

Il s'agissait de ne pas rejeter tout l'ancrage culturel dans ce contexte pavillonnaire. Cette maison est un archétype régionaliste revisité en douceur, les matériaux employés actuels sont à la fois toit et mur...
 "Ce n'est plus nous mais c'est encore nous".



niveau 0

niveau 1

niveau 2

coupe transversale

plan masse



principal matériau extérieur
bardage métallique et bois
 principal matériau intérieur
aggloméré, béton, plâtre
 matériau de structure
poteaux poutres béton

surfaces 102,50 m²

1 rangement	20,00 m ²
2 séjour	30,50 m ²
3 cuisine	8,10 m ²
4 cellier	2,80 m ²
5 wc	1,20 m ²
6 chambre 1	8,20 m ²
7 chambre 2	11,10 m ²
8 chambre 3	10,30 m ²
9 salle de bain	8,50 m ²
10 circulation	1,80 m ²
11 terrasses	29,40 m ²

coûts 126 776 €
 643 €/m²

gros-oeuvre	43 056 €ttc
charpente	2 392 €ttc
couverture	23 920 €ttc
menuiseries	30 378 €ttc
plâtrerie	5 502 €ttc
sols	4 066 €ttc
peinture	3 588 €ttc
plomberie	8 372 €ttc
électricité	5 502 €ttc

