

BOULAZAC CENTRE MEDICO-SOCIAL

La construction de ce centre médico-social est conçue en liaison avec la création d'un jardin, élément inexistant jusqu'alors dans ce quartier en cours d'aménagement depuis une dizaine d'années. Accessible depuis la rue ou l'espace vert, le centre social en constitue un prolongement par le traitement de ses façades, qui, à terme, disparaîtront derrière la végétation agrippée aux filins tendus sur son enveloppe en voile de béton. L'adoption d'un plan en quadrilatère irrégulier permet une hiérarchisation interne des espaces. Le cœur du bâtiment, construit sur un seul niveau, est occupé par un hall d'attente, éclairé grâce à un grand shed. Ce hall distribue l'accès aux espaces d'accueil, bordant les façades publiques qui longent la rue et le jardin. Une barrette séparative abritant les sanitaires isole un couloir dans ce hall. Il dessert les bureaux du personnel, alignés derrière la façade postérieure, côté parking.

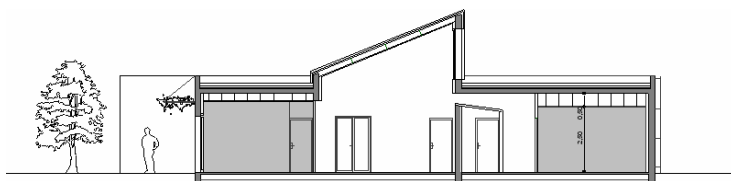
MAÎTRISE D'ŒUVRE Bernard Chinours

MAÎTRISE D'OUVRAGE Conseil général de la Dordogne

FICHE TECHNIQUE 102



DR



Coupe transversale.